

Investitionen zur Verbesserung der Wettbewerbsfähigkeit und Produktivität in KMU gefördert durch das Förderprogramm Thüringen-Invest

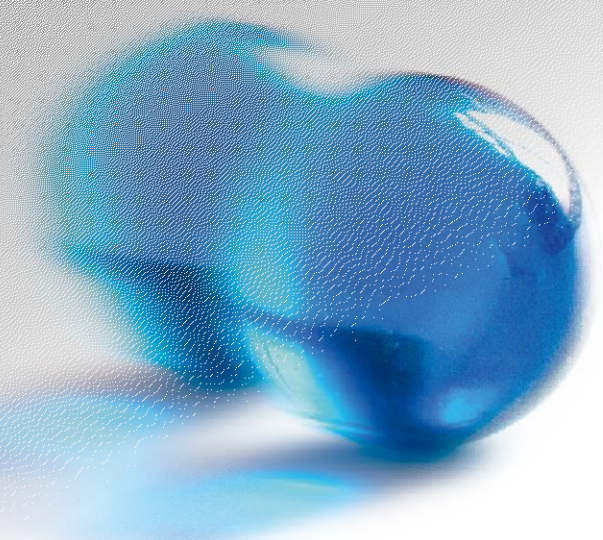
Antragsteller-Name: Tischlerei Lange Inh. Christoph Lange

Beschreibung des Vorhabens:

Investition zur Existenzgründung

Anschaffung neuer Maschinen und Einrichtungen für das Unternehmen

Das vom Freistaat Thüringen geförderte Vorhaben wurde durch Mittel der Europäischen Union im Rahmen des Europäischen Fonds für regionale Entwicklung (EFRE) und von REACT-EU kofinanziert.



EFRE bewegt
Thüringen

www.efre-thueringen.de



REACT-EU - Als Teil der Reaktion der Union auf die COVID-19-Pandemie finanziert.

